

IGNIS



Way of Life!





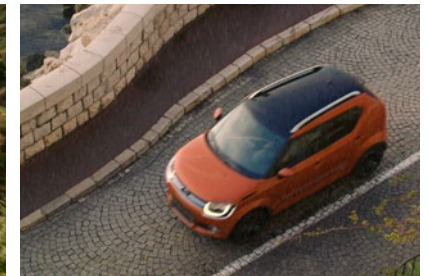




AllGrip Auto jokaiseen vuodenaikaan

ALLGRIP AUTO

AllGrip Auton ansiosta kuljettaja on vähemmän altis keli- ja tieolosuhteiden muutoksille mahdollistaen kuljettajan keskittymisen ajamiseen. AllGrip Auto on optimaalinen nelivetojärjestelmä, joka antaa kuljettajalle mielenrauhan niin jokapäiväisessä ajossa kuin ajettaessa liukkailla teillä. Sen viskokytkimen avulla voimaa siirretään automaattisesti takapyörille, kun järjestelmä havaitsee etupyörien menettävän otteen.



Paljon säilytystilaa

Tilava matkustamo

Igniksen täysin uuden pohjalevyn ansiosta moottoritila on mahdollisimman pieni, jolloin auton sisään jää matkustajille enemmän tilaa.



Paljon säilytystilaa



1. Hansikaslokeri.
2. Keskkonsolin mukiinpidike.
3. Etuovissa säilytystasku ja pullonpidike.
4. Takaovissa pullonpidike.
5. Keskkonsolin takaosassa pullonpidike.

Säädettävä takaistuin parantaa tilankäyttöä

Vasen ja oikea takaistuin siirtyvät erikseen eteen- ja taaksepäin, jolloin istuinten sijaintia voidaan muuttaa sen mukaan, tarvitaanko takaistuimilla jalkatilaa vai tavaratilassa enemmän säilytystilaa.



Tavaratilan tilavuutta voidaan säätää kuljetustarpeen mukaan

Tavaratila on 204 litraa ja takaistuimia siirtämällä eteenpäin, saadaan tavaratilaa kasvatettua 373 litraan. Takaistuinten selkänojat voidaan taittaa 50:50-suhteessa tavaratilan kasvattamiseksi.



Tavaratila, kun takapenkkien selkänojat ovat pystyasennossa.

Tavaratila, kun takapenkin selkänojista toinen on alas käännettynä.

Tavaratila, kun molemmat takapenkkien selkänojat ovat alas käännettynä.

Ketterä kaupungissa ja korkea maavara mökkiteille

Igniksen kääntösäde on vain 4,7 m, jolloin se on helppo ajettava ahtailla kaduilla tai parkkialueilla. 18 cm maavara mahdollistaa mökille pääsyn, vaikka mökkite olisi huonommassakin kunnossa.



Saattovalo

Ajovalot pysyvät 10 sekuntia päällä sen jälkeen kun kuljettaja on poistunut autosta. Kun keskuslukituksen kaukosäädöstä avataan auton ovet, niin ajovalot syttyvät 10 sekunnin ajaksi. Saattovalo valaisee kulkusi syksyn ja talven hämärässä ja pimeydessä.



Suorituskykyä jokaiseen tilanteeseen

Uusi Dualjet-bensiinimoottori

1,2-litraisessa DUALJET-moottorissa on kaksi polttoainesuutinta jokaisessa sylinterissä, mikä parantaa polttoainetaloudellisuutta 5 %. Moottorin suunnittelussa on haettu ihanteellista tasapainoa optimaalisen tehon tuoton ja polttoainetaloudellisuuden välille. Moottori tuottaa tehoa 90 hv (66 kW) EU-yhdistetyn polttoaineenkulutuksen jäädessä vain 4,9 l/100 km:iin.

| | |
|---------------------------|-------------|
| Tyyppi | K12C |
| Sylinterin tilavuus (cc) | 1,242 |
| Puristussuhde | 12.5 |
| Maximiteho (hv(kW)/k/min) | 90(66)6,000 |
| Maximivääntö (Nm/k/min) | 120/4,400 |



Uusi jousitus

Igniksen jousituksen suunnittelussa on kiinnitetty huomiota keveyteen. Jousitus vaimentaa tien epätasaisuudet hyvin ja auto tuntuu kevyeltä ja vakaalta ajettavalta.



Mäkilähtöavustin

Mäkilähtö on helppoa mäkilähtöavustimen avulla. Se pitää jarrut päällä kahden sekunnin ajan, kun kuljettaja siirtää jalan jarrulta kaasulle.



Alamäkihidastin

Jyrkässä alamäessä alamäkihidastin pitää nopeuden hallinnassa käyttämällä jarruja automaattisesti. Näin kuljettaja voi keskittyä maastoon ja ohjaamiseen.



Luistonestojärjestelmä

Järjestelmä mahdollistaa sujuvan liikkeelle lähdön liukkailla alustoilla. Järjestelmä jarruttaa liustavaa rengasta ja siirtää voimaa vastakkaiselle renkaalle.





Yksinkertainen on kaunista

Suzuki Smart Audio bluetooth-/audio-/videojärjestelmä kosketusnäytöllä

Suzuki Smart Audio -järjestelmän isolta 7" kosketusnäytöltä voit helposti ohjata musiikkia, videoita, MirrorLink™-, Android Auto- tai Apple CarPlay -yhteensopivaa matkapuhelinta, radiota, mp3:a, USB:tä ja Bluetoothia.

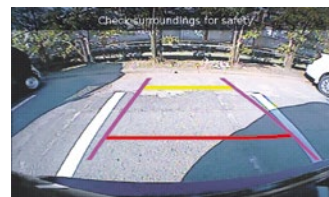


MirrorLink™-, Android Auto- tai Apple CarPlay -yhteensopiva matkapuhelin liitetään USB-johdolla, minkä jälkeen puhelimen sovelluksia voi käyttää kosketusnäytön kautta (Suzuki Motor Finland Oy ei vastaa mahdollisista yhteensopivuusongelmista).

Navigointi on saatavilla lisävarusteena.

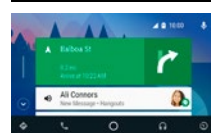
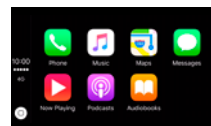
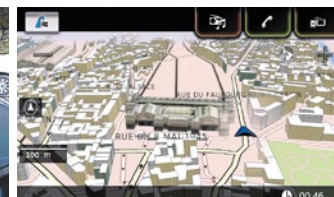
Peruutuskamera

Peruutuskamera avustaa autoa peruuttaessa.

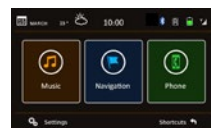


3D-navigaattori

Helppokäyttöinen 3D-navigaattori (ei suomenkielinen), joka toimii karttatie-dot sisältävällä SD-kortilla.



androidauto



MirrorLink™

Helppolukuinen ja tyylikäs kojelaudan mittaristo

Mittaristossa näkyvät perustiedot, kuten ulkolämpötila, kellonaika, mittarilukema ja nopeus. Näytettäviä tietoja voidaan muuttaa mittariston tai ohjauspyörän vieressä olevien kytkimien avulla.



Tyylikäs ohjauspyörä

Urheilullisessa ja korkealaatuisessa ohjauspyörässä on satiiniväriset koristeet.



Pirteä sisätilojen väritys

Oranssit tai harmaat yksityiskohdat keskikonsolin sivuissa ja ovenkahvoissa lisäävät pirteyttä auton sisätiloihin.



Istuinlämmitys

Etuistuimet lämpiävät tehokkaasti, mikä lisää ajomukavuutta kylmillä keleillä.







GL



Ulko- ja sisävärit

METALLI- JA HELMIÄISVÄRIT



Flame Orange Pearl (ZWD)



Neon Blue Metallic (ZWC)



Helios Gold Pearl (ZWE)



Pure White Pearl (ZVR)



Premium Silver Metallic (ZNC)



Super Black Pearl (ZMV)



Boost Blue Pearl (ZRZ)



Mineral Gray Metallic (ZNC)



Fervent Red Solid (ZNB)

PERUSVÄRI

Oranssi



Harmaa



VÄRIYHDISTELMÄT

| VÄRIYHDISTELMÄT | Flame Orange Pearl | Neon Blue Metallic | Helios Gold Pearl | Pure White Pearl | Premium Silver | Super Black | Boost Blue | Mineral Gray | Fervent Red |
|-----------------|--------------------|--------------------|-------------------|------------------|----------------|-------------|------------|--------------|-------------|
| ULKOVÄRI | Flame Orange Pearl | Neon Blue Metallic | Helios Gold Pearl | Pure White Pearl | Premium Silver | Super Black | Boost Blue | Mineral Gray | Fervent Red |
| VÄRIKOODI | ZWD | ZWC | ZWE | ZVR | ZNC | ZMV | ZRZ | ZMW | ZNB |
| SISÄVÄRI | Oranssi | Harmaa | Harmaa | Oranssi | Oranssi | Oranssi | Harmaa | Harmaa | Harmaa |

Vakiovarusteet

| VARUSTETASO | | GL |
|--------------------------------------|---|----|
| ALUSTA | | |
| Kevytmetallivanne ja rengaskoko | 16", 175/60R16 | S |
| Renkaanpaikkausarja | | S |
| ULKOISET VARUSTEET | | |
| Lokasuojan kaarilistat | | S |
| Kattokaiteet | | S |
| Etu- ja takapuskurit | Korinväriset | S |
| Etumaski | Musta | S |
| Ovenkahvat | Korinväriset | S |
| Mustat A- ja B-pilarit | | S |
| NÄKYVYYS | | |
| Halogen-ajovalot | Lähi- ja kaukovalot | S |
| | Saattovalotoiminto | S |
| Ajovalojen korkeudensäätö | Manuaalinen | S |
| Päiväajovalot | Halogeeni | S |
| Hämäätunnistimella toimivat ajovalot | | S |
| Tummennetut takalasis | | S |
| Lasinpyyhkimet | Edessä: 2 nopeutta, tihkuajoinin, pesin | S |
| | Takana: 1 nopeuksinen, pesin | S |
| Ulkopeilit | Korinväriset | S |
| | Sähkösäätöiset | S |
| | Lämmitettävät | S |
| OHJAUS JA MITTARISTO | | |
| Ohjauspyörä | Audion käyttökytkimet | S |
| | Hands free -käyttökytkimet | S |
| | Korkeudensäätö | S |
| Ajotietokone | Digitaalikello | S |
| | Ulkolämpötila | S |
| | Polttoaineenkulutus (hetkellinen + keskikulutus) | S |
| | Polttoaineen riittävyys (km) | S |
| | Keskinopeus | S |
| | Vaihtamistarpeen ilmainen | S |
| MUKAVUUSVARUSTEET | | |
| Sähkötoimiset ikkunannostimet | Edessä | S |
| Keskuslukituksen kaukosäätö | | S |
| Ilmastointi ja raitisilmasuodatin | Manuaalinen | S |
| Suzuki Smart Audio | 7" kosketusnäyttö | S |
| | Peruutuskamera | S |
| | Älypuhelinsovellusten käyttö Suzuki Smart Audion näytöltä | S |
| | Navigointi (ei puhu suomea) | 0 |
| | Kaiuttimia, kpl | 4 |
| | Bluetooth | S |
| | Audion käyttökytkimet ohjauspyörässä | S |

Vakiovarusteet

| VARUSTETASO | | GL |
|--|---|----|
| SISÄTILAT | | |
| Sisätilojen valot | Lukuvalo edessä | S |
| Häikäisysuojat | Kuljettajalla ehostuspeili | S |
| Mukitelineet | Edessä x 2 | S |
| | Takana x 1 | S |
| Pullotelineet | Edessä x 2 | S |
| | Takana x 2 | S |
| USB-pistoke | | S |
| 12V virtapistoke | | S |
| Kromiset ovenkahvat sisäpuolella | | S |
| Etuistuimet | Penkinlämmitys | S |
| Takaistuimet | Kahdessa osassa (50:50) taitettava selkänoja | S |
| | Liu'utettavissa 16,5 cm pituussuunnassa | S |
| Kangasverhoilu | | S |
| Tavaratilan suojakansi | | S |
| TURVALLISUUS | | |
| ABS-jarrut + elektroninen jarruvoimien jako (EBD) | | S |
| ESP-ajonvakautusjärjestelmä | | S |
| Mäkilähtöavustin | | S |
| Alamäkihidastin | | S |
| Grip Control -järjestelmä | | S |
| Hätäjarrutustehostin | | S |
| Rengaspaineenvalvontajärjestelmä | | S |
| SRS-etuturvaynnyt | Etumatkustajan turvaynny poiskytkettävissä | S |
| SRS-sivuturvaynnyt | Edessä | S |
| SRS-turvaverhot | | S |
| Törmäystilanteessa kuljettajasta poispäin kääntyvät polkimet | Jarru ja kytkin | S |
| Turvavyöt | Edessä: 3-piste ELR-turvavyöt, esikiristimet, voimanrajoittimet, korkeussäätö | S |
| | Takana: 3-piste ELR-turvavyöt x 2 | S |
| Lastenistuimen ISOFIX-kiinnityspisteet | x 2 | S |
| Lapsilukot takaovissa | | S |
| Ajonestolaite | | S |

S = Vakiovaruste 0 = Lisävaruste - = Ei saatavilla

Tekniset tiedot

| MALLIVERSIO | | IGNIS | |
|--------------------------------------|---------------------------|--------------------|-------------|
| Moottori | | Bensiini | |
| | | 1.2 DUALJET | |
| Vetotapa | | 4WD | |
| Vaihteisto | | 5MT | |
| MITAT | | | |
| Pituus | mm | 3700 | |
| Leveys | mm | 1690 | |
| Korkeus | mm | 1595 | |
| Akseliväli | mm | 2435 | |
| Raideleveys | Edessä | mm | 1460 |
| | Takana | mm | 1460 |
| Pienin kääntösäde | m | 4,7 | |
| Minimi maavara | mm | 180 | |
| TILAVUUDET | | | |
| Rekisteröity | | henkilöä | 4 |
| Polttoainesäiliön koko | | litraa | 30 |
| Tavaratila | Maksimitilavuus | litraa | 1086 |
| | Takaselkänojat taitettuna | litraa (VDA) | 490 |
| | Takaselkänojat pystyssä | litraa (VDA) | 204 |
| MOOTTORI | | | |
| Tyyppi | | K12C | |
| Sylinteriluku | | 4 | |
| Venttiilien lukumäärä | | 16 | |
| Sylinteritilavuus | | cm3 | 1242 |
| Sylinterin halkaisija x iskun pituus | | mm | 73.0 x 74.2 |
| Puristussuhde | | 12,5 | |
| Suurin teho | | hv/kW/k/min | 90/66/6000 |
| Suurin vääntömomentti | | Nm/k/min | 120/4400 |
| Polttoainejärjestelmä | | Monipistesuihkutus | |
| VAIHEISTO | | | |
| Tyyppi | | 5MT | |
| Välityssuhteet | 1. vaihde | 3,545 | |
| | 2. vaihde | 1,904 | |
| | 3. vaihde | 1,240 | |
| | 4. vaihde | 0,914 | |
| | 5. vaihde | 0,717 | |
| | Peruutusvaihde | 3,272 | |
| Vetopyörästön välitys | | 4,470 | |



Tekniset tiedot

| MALLIVERSIO | | | IGNIS |
|---------------------------|-------------|------------------------|-------------------------------|
| ALUSTA | | | |
| Ohjaus | | | Tehostettu hammastanko-ohjaus |
| Jarrut | Edessä | Tuuletetut levyjarrut | |
| | Takana | Rumpujarrut | |
| Jousitus | Edessä | MacPherson-joustintuet | |
| | Takana | Yhdystukirakenne | |
| Renkaat | | | 175/60R16 |
| MASSAT | | | |
| Oma massa | kg | 945 | |
| Kokonaismassa | kg | 1330 | |
| Perävaunumassat | Jarrullinen | kg | 1000 |
| | Jarruton | kg | 400 |
| SUORITUSKYKY | | | |
| Huippunopeus | km/h | 165 | |
| Kiihtyvyys 0-100 km/h | sekuntia | 11,9 | |
| PÄÄSTÖT JA KULUTUS | | | |
| Päästöluokka | | | EURO 6 |
| Polttoaineenkulutus | Kaupunki | litraa/100km | 5,9 |
| | Maantie | litraa/100km | 4,5 |
| | Yhdistetty | litraa/100km | 5,0 |
| CO2-päästöt | Yhdistetty | g/km | 114 |





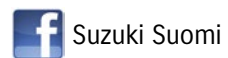
SUZUKI MOTOR FINLAND OY

Kellokukantie 2, 01300 Vantaa

Kuvat, piirroksat ja ilmoitetut varusteet perustuvat esitteen painatushetkellä saatavana oleviin tietoihin ja kansainväliseen kuvamateriaaliin. Autojen varusteet ja värit voivat vaihdella ja poiketa esitetystä. Suzuki Motor Corporation tai Suzuki Motor Finland Oy eivät vastaa eri valmistajien mobiililaitteiden yhteensopivuudesta Suzuki-autojen MirrorLink™-, Android Auto-, Apple CarPlay- ja/tai Bluetooth-järjestelmien kanssa tai näiden toimintahäiriöistä aiheutuneista ongelmista. Suzuki Motor Finland Oy pidättää itselleen oikeuden muuttaa milloin tahansa etukäteen ilmoittamatta tuotteita, raaka-aineita, varusteita ja teknisiä ominaisuuksia. Lisätietoja tuotteista, niiden saatavuudesta ja lisävarusteista saa lähimmältä Suzuki-jälleenmyyjältä.

6-2017

www.suzuki.fi



AINA OIKEA NELIVETO.



TAKUU 3 V TAI 100.000 KM